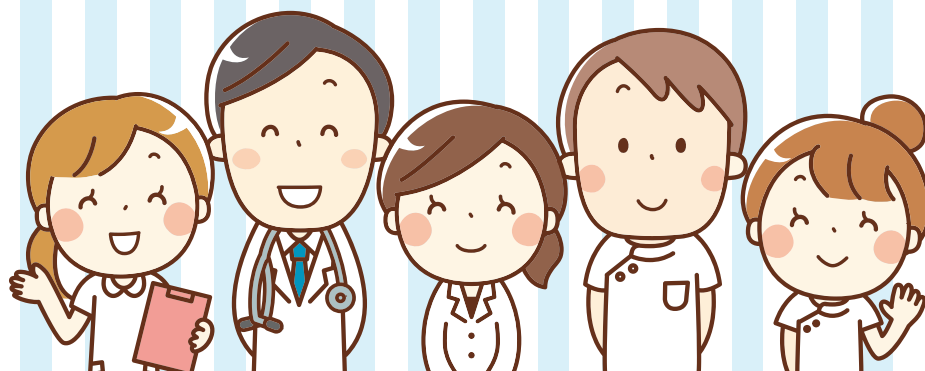


人間ドック

応援キャンペーン

今回限りお得な
キャンペーンです



厚生連で人間ドックを
受診してみませんか？

対象者

初めて人間ドックを受ける方。

3年以上人間ドックを受診していない方。

受診料金

10,000円割引

さらに

次年度人間ドックで使える
オプションクーポン券

5,000円分贈呈

厚生連のここがイイ！

- 受診当日に検査結果がわかる！
- 専門医による診断
～診療部門と連携した健診体制～
- 女性専用フロア完備！
～さらに毎月第2・4水曜はレディースデー～

キャンペーン期間

令和3年

1月～5月受診

申込方法

※必ず事前に手続きが必要です。

●インターネットでのお申込み

当センターホームページより申込みください
<http://www.kago-ksr.or.jp/ken/campaign>



●FAXでのお申込み

裏面を記入していただき、FAXにてお申込みください

●JAへのお申込み

JA組合員の方は、最寄りのJAへお申込みください

※健康保険組合との契約によりキャンペーンを利用できない場合があります。

鹿児島厚生連病院 健康管理センター

TEL(099)256-1133

〒890-0062鹿児島市与次郎1丁目13番1号 営業時間 平日8:30～17:00

人間ドック応援キャンペーン 申込書

紹介日 令和 年 月 日

厚生連で初めて人間ドックを受診する方、
厚生連で3年以上人間ドックの受診歴がない方に限ります。

【受診される方】

お申込み窓口【

】

氏名	生年月日	年齢	性別
フリガナ	昭和 平成 年 月 日	歳	男・女
住所	連絡先(電話番号)	受診予定日 ※1~5月受診	
〒			

～注意事項～ 必ずお読みください！

※ お申込み後、厚生連よりキャンペーンに該当するかお知らせいたします。

JA を通じてお申込みの方は、JA 担当者よりご連絡いたします。

※ 個人情報が含まれていますので、取扱いには十分に注意してください。

※記入しないでください

厚生連で確認した結果今回のキャンペーンの (対象 ・ 対象外) です。

※ 年 月 日受診のため不可

厚生連
確認欄

厚生連
確認欄

担当

精算担当