

16日間の通学と課題提出で

介護の資格が取れる!

JA鹿児島県厚生連 介護職員初任者研修

≪旧 訪問介護員養成(ホームヘルパー)研修2級課程≫

多彩な講師陣、明るい雰囲気
あなたの学習を後押しします。

事業者

鹿児島県厚生農業協同組合連合会

研修日程

平成30年10月16日(火)～12月12日(水) **計16日間**

研修会場

鹿児島厚生連病院 1階 多目的ホール

定員及び対象者

30名(どなたでも受講できます。)

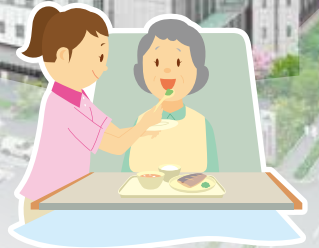
受講料

75,600円(税込み) ※振込手数料は受講者負担。

応募締切

平成30年9月28日

研修日程・カリキュラム 申し込み方法 ※裏面を確認ください。



JA鹿児島県厚生連 健康支援課

〈問い合わせ先〉 〒890-0062 鹿児島市与次郎1丁目13番1号
☎099-806-1101 FAX099-252-5632 ※ご不明な点はお問い合わせください。

介護職員初任者研修講座参加申込書

※ 以下の太枠内のみご記入ください。

平成 年 月 日

フリガナ			昭和	年	月	日	年齢	歳
氏名	(男・女)		平成	年	月	日	年齢	歳
自宅	〒 -							
	TEL(- -)		携帯(- -)		FAX(- -)			
勤務先	事業所名				所属部署			
	〒 -							
	TEL(- -)		FAX(- -)					

○「受講票」等の送付先(いずれかに○印をつけてください)
自宅 ・ 勤務先

(個人情報について)
本会では個人情報保護法の趣旨を尊重し、「個人情報取扱規定」を定め、個人情報を厳重に管理しております。

※ JA窓口(JA記入欄)

JA名	部署名	担当者名

※ 厚生連記入欄

介護職員初任者研修日程・カリキュラム		
日付	時間	科目
10/16(火)	9時半～17時	開講式(オリエンテーション) 1 職務の理解(6h)
10/17(水)	9時～16時	2 介護における尊厳の保持と自立支援(1.5h) 3 介護の基本(3h) 4 介護・福祉サービスの理解と医療との連携(1.5h)
1回目 学習課題提出		
10/23(火)	9時～16時	5 介護におけるコミュニケーション技術(3h) 6 老化の理解(3h)
10/24(水)	9時～16時	7 認知症の理解(3h) 8 障害の理解(3h)
10/26(金)	9時～16時	9 ところとからだのしくみと生活支援技術(6h) [介護に関する基礎的な考え方・生活と家事]
2回目 学習課題提出		
11/6(火)	9時～16時	9 ところとからだのしくみと生活支援技術(6h) [快適な居住環境整備と介護]
11/7(水)	9時～16時	9 ところとからだのしくみと生活支援技術(6h) [整容に関連したところとからだのしくみと自立に向けた介護]
11/13(火)	9時～16時	9 ところとからだのしくみと生活支援技術(6h) [食事に関連したところとからだのしくみと自立に向けた介護]
11/14(水)	9時～16時	9 ところとからだのしくみと生活支援技術(6h) [入浴、清潔保持に関連したところとからだのしくみと自立に向けた介護]
3回目 学習課題提出		
11/19(月)	9時～16時	9 ところとからだのしくみと生活支援技術(6h) [排泄に関連したところとからだのしくみと自立に向けた介護]
11/20(火)	9時～16時	9 ところとからだのしくみと生活支援技術(6h) [移動・移乗に関連したところとからだのしくみと自立に向けた介護]
11/21(水)	9時～16時	9 ところとからだのしくみと生活支援技術(6h) [移動・移乗に関連したところとからだのしくみと自立に向けた介護] [睡眠に関連したところとからだのしくみと自立に向けた介護]
12/4(火)	9時～16時	9 ところとからだのしくみと生活支援技術(6h) [食事に関連したところとからだのしくみと自立に向けた介護] [死にゆく人に関連したところとからだのしくみと終末期介護]
12/5(水)	9時～16時	9 ところとからだのしくみと生活支援技術(6h) [介護過程の基礎的理解]
12/11(火)	9時～16時	9 ところとからだのしくみと生活支援技術(6h) [総合生活支援技術演習]
12/12(水)	9時～16時	10 振り返り(4h) 終了評価試験・閉講式 など

※小休憩や食事休憩は適時行います。

介護職員初任者研修講座参加申込書

受講申し込み方法

受講申し込み

介護職員初任者研修講座 参加申込書を記入の上、
近隣のJA窓口か、JA鹿児島県厚生連に提出下さい。
※ご不明な点は表面の問合せ先まで、お気軽にお問合せ下さい。

受講料振込み

JA鹿児島県厚生連から「受講決定通知書」が送付されます。
所定口座に受講料75,600円(税込み)をお振込み下さい。

受講票などの受け取り

JA鹿児島県厚生連から「受講票」「テキスト」
「受講前のご連絡」が送付されます。

研修受講

「受講票」「テキスト」を持参のうえ受講して下さい。
なお「受講前のご連絡」にもとづき、必要なものをご準備下さい。